

POZ-B1 PŁYTA ŻELBETOWA STROPU NAD PIĘTREM

SKALA 1:50

ZESTAWIENIE STALI:

Nr 1 -	#12 - 2 x 5 x 1,60 x 14,00 x 0,888	= 198 kg
Nr 2 -	#12 - 2 x 5 x 2,40 x 14,00 x 0,888	= 298 kg
Nr 3 -	#12 - 2 x 5 x 12,00 x 14,00 x 0,888	= 1492 kg
Nr 4 -	#12 - 2 x 5 x 10,00 x 14,00 x 0,888	= 1246 kg
Nr 5 -	#12 - (173+60) x 14,00 x 0,888	= 2896 kg
RAZEM:		6130 kg

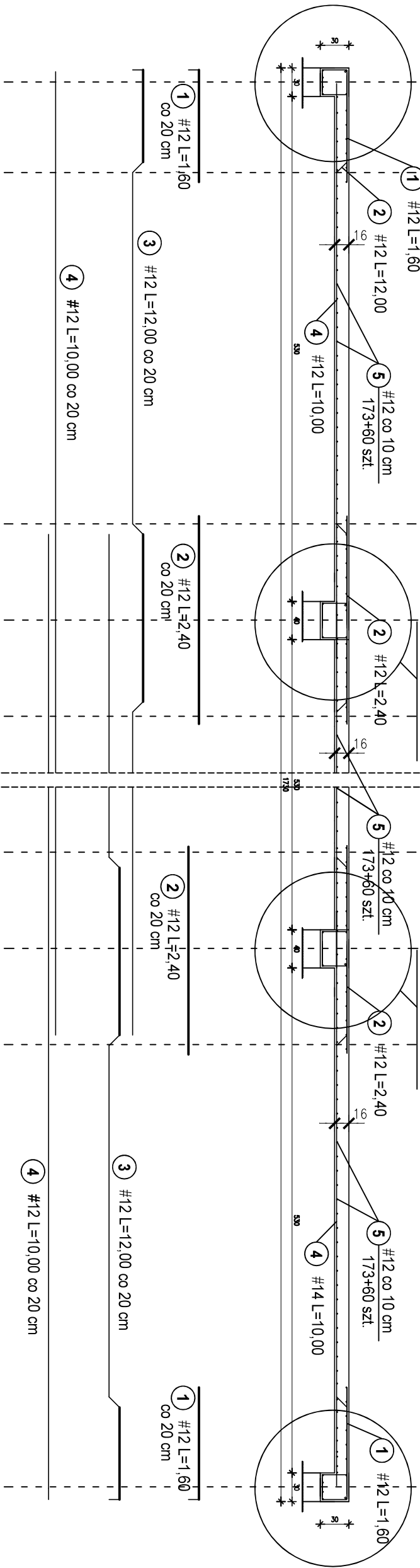
Grubość płyty stropowej: 16 cm  
Płyta dwukierunkowozbrojona

WIENIEC 30x30

SLUP 40x40

SLUP 40x40

WIENIEC 30x30



POZ-B2 PŁYTA ŻELBETOWA STROPU NAD PARTEREM

SKALA 1:50

ZESTAWIENIE STALI:

Nr 1 -	#14 - 2 x 5 x 1,60 x 12,00 x 1,208	= 232 kg
Nr 2 -	#14 - 2 x 5 x 2,40 x 12,00 x 1,208	= 348 kg
Nr 3 -	#14 - 2 x 5 x 12,00 x 12,00 x 1,208	= 1740 kg
Nr 4 -	#14 - 2 x 5 x 10,00 x 12,00 x 1,208	= 1450 kg
Nr 5 -	#14 - (173+60) x 12,00 x 1,208	= 3380 kg
RAZEM:		7150 kg

BETON C20/25 (B-25)  
STAL  
A-III (34GS)  
A-D (ST0S)

Grubość płyty stropowej: 16 cm

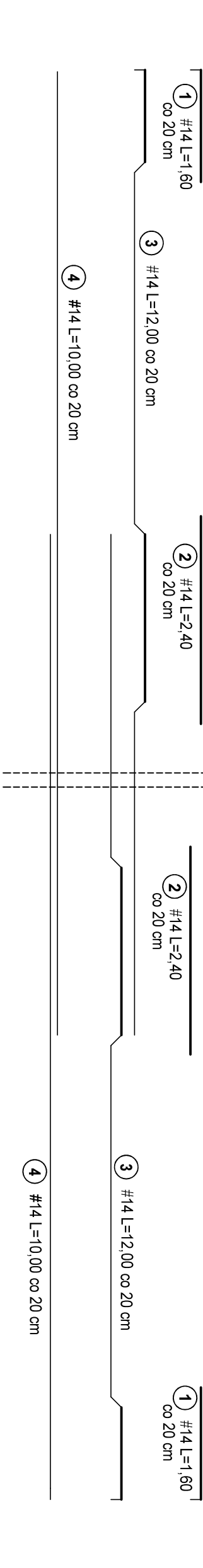
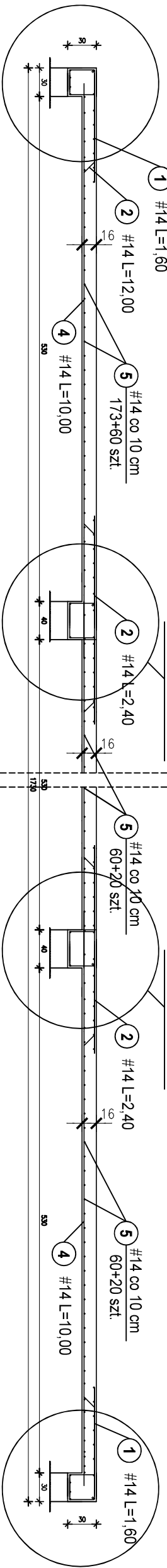
Płyta dwukierunkowozbrojona

WIENIEC 30x30

SLUP 40x40

SLUP 40x40

WIENIEC 30x30



PRACOWNIA PROJEKTOWA  
I KOMPLEKSOWA OBSŁUGA  
REALIZACJI INWESTYCJI BUDOWLANYCH  
"ARTEON" BRZESKO

TEMAT OPRACOWANIA/OBIĘT:  
PROJEKT KONSTRUKCYJNO-BUDOWLANY  
ROZBUDOWA I PRZEBUDOWA BUDYNKU  
PUBLICZNEJ SZKOŁY PODSTAWOWEJ IM. JANA BRZECZNY  
ZLOKALIZOWANEJ NA DZIAŁKACH NR 623, 624  
I CZĘŚĆ DZIAŁKI 546/6 POŁOŻONYCH  
W MIEJSCOWOŚCI GOSPRZYDOWA NR 165  
GMINA GNOJNIK, POWIAT BRZESKI

TYTUŁ RYSUNKU:  
POZ-B1 PŁYTA ŻELB. STROPU NAD PIĘTREM  
POZ-B2 PŁYTA ŻELB. STROPU NAD PARTEREM  
INWESTOR/MAŁOCIELE:  
GMINA GNOJNIK  
ADRES:  
GNOJNIK 363, 32-364 GNOJNIK  
GMINA GNOJNIK, POWIAT BRZESKI

PRACOWNIA PROJEKTOWA  
I KOMPLEKSOWA OBSŁUGA  
REALIZACJI INWESTYCJI BUDOWLANYCH  
"ARTEON" BRZESKO  
KONSTRUKCJA:

PROJEKTANT:  
mgr inż. Tomasz Pawlikowicz  
NR UPR.: MAP/0133/POOK/09; MAP/0366/OIWOK/10

SPRAWDZAJĄCY:  
inż. Stanisław Ablewicz  
NR UPR.: 887W/76, WBDP-NB-8346/230/87, UAN-1-7343/394

UWAGI:  
- WYMIARY SPRAWDZIĆ NA BUDOWIE  
- POZWIATYWAĆ ŁĄCZNIE Z WSKAZYWANĄ BRANŻĄ

PRACOWNIA PROJEKTOWA  
I KOMPLEKSOWA OBSŁUGA  
REALIZACJI INWESTYCJI BUDOWLANYCH  
"ARTEON" BRZESKO  
BRANŻA:  
KONSTRUKCJA  
DATA:  
06.2024  
SKALA:  
1:50  
NR RYS.:  
6